



PROGRAMA+MOGI
ECOTIETÊ

**MOVE
MOGI**

A PREFEITURA TRABALHA
PARA VOCÊ VIVER MELHOR



PREFEITURA DE
MOGI DAS CRUZES



O Programa+Mogi EcoTietê é um marco na história da cidade. Uma grande obra na Zona Leste do município, construída sob o alicerce do desenvolvimento sustentável, conciliando mobilidade e desenvolvimento urbano, saneamento básico e legado socioambiental. Uma ação planejada em benefício da cidade, do Rio Tietê e de todos os mogianos.



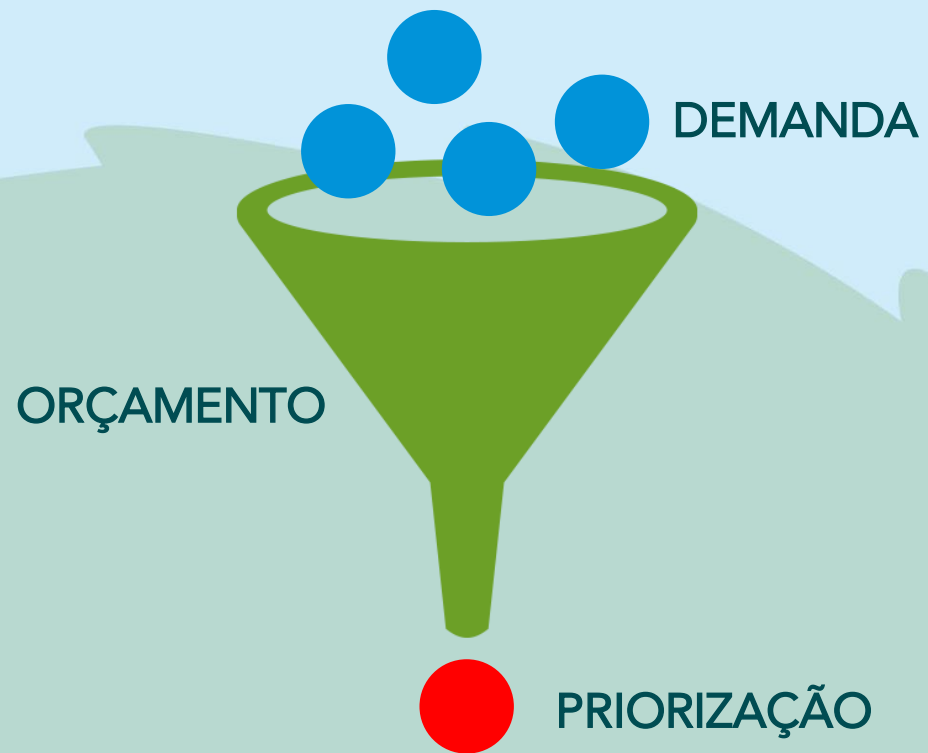
COMO SERIA
A CIDADE QUE TODOS
GOSTARIAM DE VIVER
NO FUTURO?

DESAFIOS PARA UMA CIDADE

- Sociedade em transformação
- Mudança de clima
- Aumento no número de moradores
- Economia em transição
- Queda de desemprego
- Empreendedorismo
- Atração de novas empresas
- Mobilidade
- Aumento da escolaridade
- Inovação
- Mais chuvas intensas
- Saúde preventiva
- Saneamento básico
- Recuperação ambiental
- Segurança



LIMITAÇÕES ORÇAMENTÁRIAS





PROGRAMA+MOGI

ECOTIETÊ

UM MUNICÍPIO
QUE FAZ **PLANEJAMENTO**

**ETE / ETA
PRÓ-SANEAR**

UNIÃO / MIN. CIDADES /
MUNICIPAL

2008

**90
MILHÕES**

**CORREGO LAVAPÉS
MOGI SANEAR**

UNIÃO / MIN. CIDADES /
MUNICIPAL

2009

**14,4
MILHÕES**

**AV. JÚLIO SIMÕES E
URBANIZAÇÃO CANUDOS**

UNIÃO / MIN. CIDADES /
MUNICIPAL

2009

**110
MILHÕES**

COMPLEXO VIÁRIO TIRRENO DA SAN BIÁGIO

UNIÃO / MIN. CIDADES /
MUNICIPAL

2018

**129
MILHÕES**

CORREDOR LESTE-OESTE

UNIÃO / ESTADUAL /
MUNICIPAL

2018

**100
MILHÕES**

**LEVA-SE
MUITO TEMPO**
PARA CONSEGUIR
A LIBERAÇÃO DE
RECURSOS ESTADUAIS E
FEDERAIS PARA
GRANDES OBRAS.

PLANEJAMENTO

O desenvolvimento desordenado, problema histórico principalmente em municípios antigos, trouxe diversos ônus que travaram o crescimento das cidades.

O conceito de desenvolvimento sustentado, aliado a visão holística de nossa gestão, oferece por meio do Projeto Mogi + Ecotietê uma oportunidade única para realização dessa grande obra de maneira planejada.



PROGRAMA+MOGI

ECOTIETÊ

CONTEXTUALIZAÇÃO



PROGRAMA+ MOGI ECOTIETÊ

- É uma das cidades originárias do Brasil.
- Em 1560, a localidade era um ponto de descanso do bandeirante Braz Cubas em suas caminhadas no meio da mata.
- Situada às margens do Rio Anhembi, hoje Tietê, a cidade servia de acesso à São Paulo, pois o rio era sinônimo de autoestrada naquela época.

- Segundo maior município da região metropolitana de São Paulo, no coração do Alto Tiete.
- Hoje, Mogi está entre as 30 melhores cidades do País para se viver.
- É o 62º maior PIB do País e o 18º do Estado de São Paulo.
- 27º maior geradora de empregos de todo o Brasil.
- Sua população superou a marca dos 450 mil habitantes.
- Uma economia diversificada e ampla com Indústria, comércio, serviços e agricultura, fortes e consolidados.
- Mogi das Cruzes presta um dos melhores serviços do País: está em 32º lugar entre as 100 maiores cidades brasileiras, à frente de 21 capitais. (Instituto Trata Brasil).
- IDEB – 6,8 (2018). A maior nota da história do município.





PROGRAMA+MOGI

ECOTIETÊ

CRESCIMENTO COM DESAFIOS

COMO TODA GRANDE CIDADE BRASILEIRA,
**MOGI DAS CRUZES PRECISA SE
PREPARAR PARA GRANDES DESAFIOS.**

MOVE
MOGI



PREFEITURA DE
MOGI DAS CRUZES

COMO SATISFAZER
AS NECESSIDADES
DAS GERAÇÕES PRESENTES
SEM PREJUDICAR
AS FUTURAS GERAÇÕES?

DESENVOLVIMENTO **SUSTENTÁVEL**

Modelo que prevê a integração entre economia, sociedade e meio ambiente.

Consiste em preparar um novo eixo de crescimento econômico considerando a inclusão social e a proteção ambiental.

O RIO TIETÊ

MAIS IMPORTANTE CURSO D'ÁGUA DO ESTADO DE SÃO PAULO

- 1.100km de extensão
- 35km em Mogi das Cruzes
- 62 municípios
- 122km são considerados mortos
- Mogi está a 60km da nascente
- 50km do trecho mais poluído (São Paulo)

UM RIO QUE PEDE SOCORRO



Lavadeiras na marginal do Tietê, tendo ao fundo o centro, com as torres do Banespa e do Martinelli, na década de 1940.

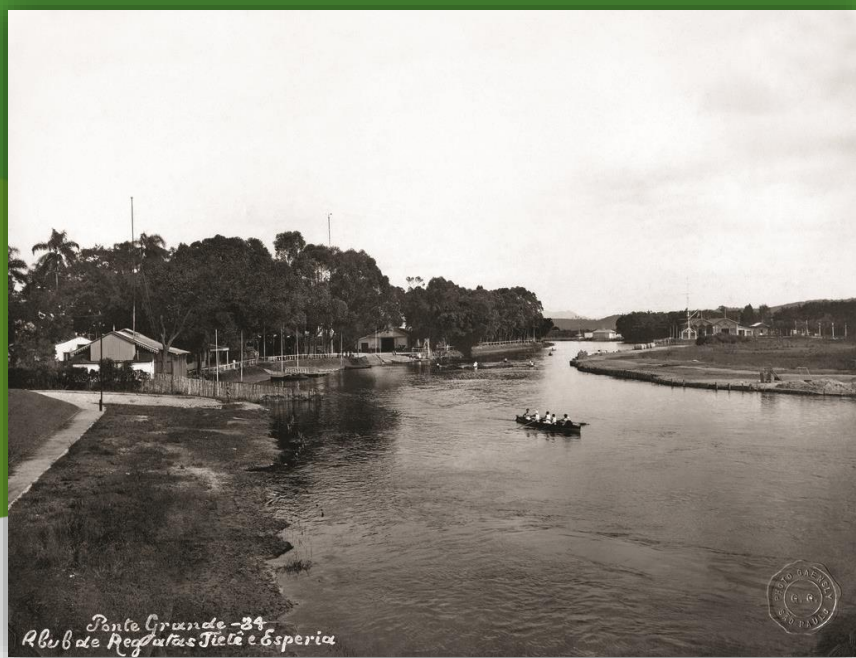
Foto: Thomaz Farkas



Rio Tietê – atual. O Rio recebe uma carga poluidora diária de mais de 1,1 mil toneladas de matéria orgânica e 300 toneladas de resíduos sólidos. O lixo despejado diretamente 64 córregos afluentes do Tietê também contribui para assoreá-lo.

RETIFICAÇÃO DO RIO TIETÊ

OCUPAÇÃO IRREGULAR DE SUA VÁRZEA E POLUIÇÃO
DESENFREADA EM SÃO PAULO.



MOGI DAS CRUZES E O TIETÊ



A cidade nasceu abraçada ao Rio Tietê, mas ao longo dos seus 458 anos, não deu a devida importância para sua preservação.

MOGI DAS CRUZES E O TIETÊ

OCUPAÇÃO IRREGULAR E DIVERSOS PROBLEMAS AMBIENTAIS

Problemas Ambientais

Sobrecarga

Problemas de deslocamento

Problemas com o crescimento desordenado



PROGRAMA+MOGI

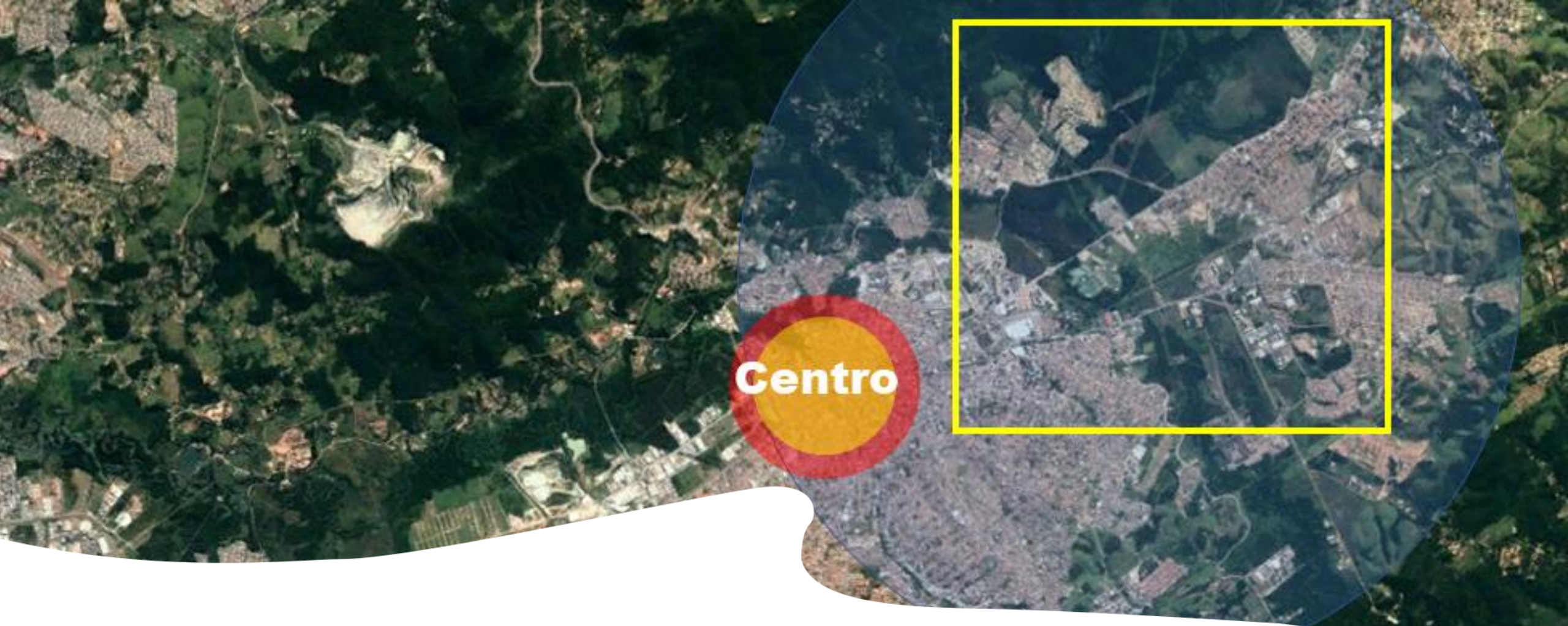
ECOTIETÊ

HÁ TEMPO PARA A CIDADE
SE RECONCILIAR COM O TIETÊ?

ÁREA URBANA MAIS DESENVOLVIDA

MOGI DAS CRUZES TEVE
SEU CRESCIMENTO URBANO
NO EIXO LESTE-OESTE.





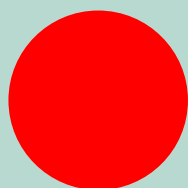
Centro

REGIÃO LESTE - POTENCIAL E DESAFIOS

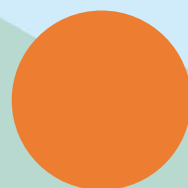
**DESENVOLVIMENTO URBANO INEVITÁVEL
EM REGIÕES PRÓXIMAS AO RIO TIETÊ.**

A CIDADE PRECISA SE PREPARAR PARA O FUTURO

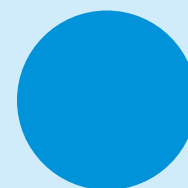
EIXOS ESTRUTURANTES DE INTERVENÇÃO URBANA



SOCIOAMBIENTAL



SANEAMENTO
BÁSICO



MOBILIDADE E
DESENVOLVIMENTO
URBANO

NOVO MODELO DE DESENVOLVIMENTO SUSTENTÁVEL

IMPLANTAÇÃO DE INFRAESTRUTURA
SUSTENTÁVEL PARA **CRESCIMENTO URBANO ORDENADO**

Consiste em preparar o eixo de crescimento próximo ao Rio Tietê, com investimentos em Saneamento Ambiental em importantes afluentes, novo Corredor Viário Ambiental e implantação de diferentes serviços e equipamentos públicos de maneira sustentável.

O PROGRAMA MOGI + ECOTIETÊ

CORREDOR VIÁRIO AMBIENTAL CÉSAR DE SOUZA

A proposta tem com objetivo garantir alta qualidade de vida a sua população e o meio de ambiente preservado.

Intervenção urbana em uma localização estratégica e de alto potencial para o desenvolvimento urbano sustentável.

O PROGRAMA MOGI + ECOTIETÊ

CORREDOR VIÁRIO AMBIENTAL
CÉSAR DE SOUZA





PROGRAMA+MOGI

ECOTIETÊ

DESENVOLVIMENTO
URBANO E SUSTENTÁVEL
DA REGIÃO LESTE

RESUMO DAS INTERVENÇÕES



PARQUE I

Rio Tietê

PARQUE II
Jardim Botânico

Corredor Ambiental - Nordeste

Córrego
Lavapés

Corredor Ambiental

ETE LESTE

Córrego Corvos

Rio Tietê

PARQUE III
CENTENÁRIO

Córrego Lavapés

SOCIOAMBIENTAL

PROGRAMA + MOGI ECOTIETÊ



- RECUPERAÇÃO DAS ÁREAS VERDES E RELAÇÃO COM O RIO TIETÊ
- IMPLANTAÇÃO DO PARQUE I (AV. ANTONIO DE ALMEIDA)
- IMPLANTAÇÃO DO PARQUE II – JARDIM BOTÂNICO (AV. FRANCISCO RODRIGUES FILHO)
- AMPLIAÇÃO PARQUE CENTENÁRIO DA IMIGRAÇÃO JAPONESA



Quiosques

Quadras Poliesportivas

Deck

Meia-quadra de basquete

Quadras de vôlei de areia

Playground

Praça de eventos

Deck

Portaria

Estacionamento

Administração

Lanchonete

A.T.I.

Ciclovía /
Pista de caminhada

Quiosques

Sanitários

Quadras de Tênis

Arquibancada

Mata densa

Rio Tietê

Campo de Futebol

SOCIOAMBIENTAL

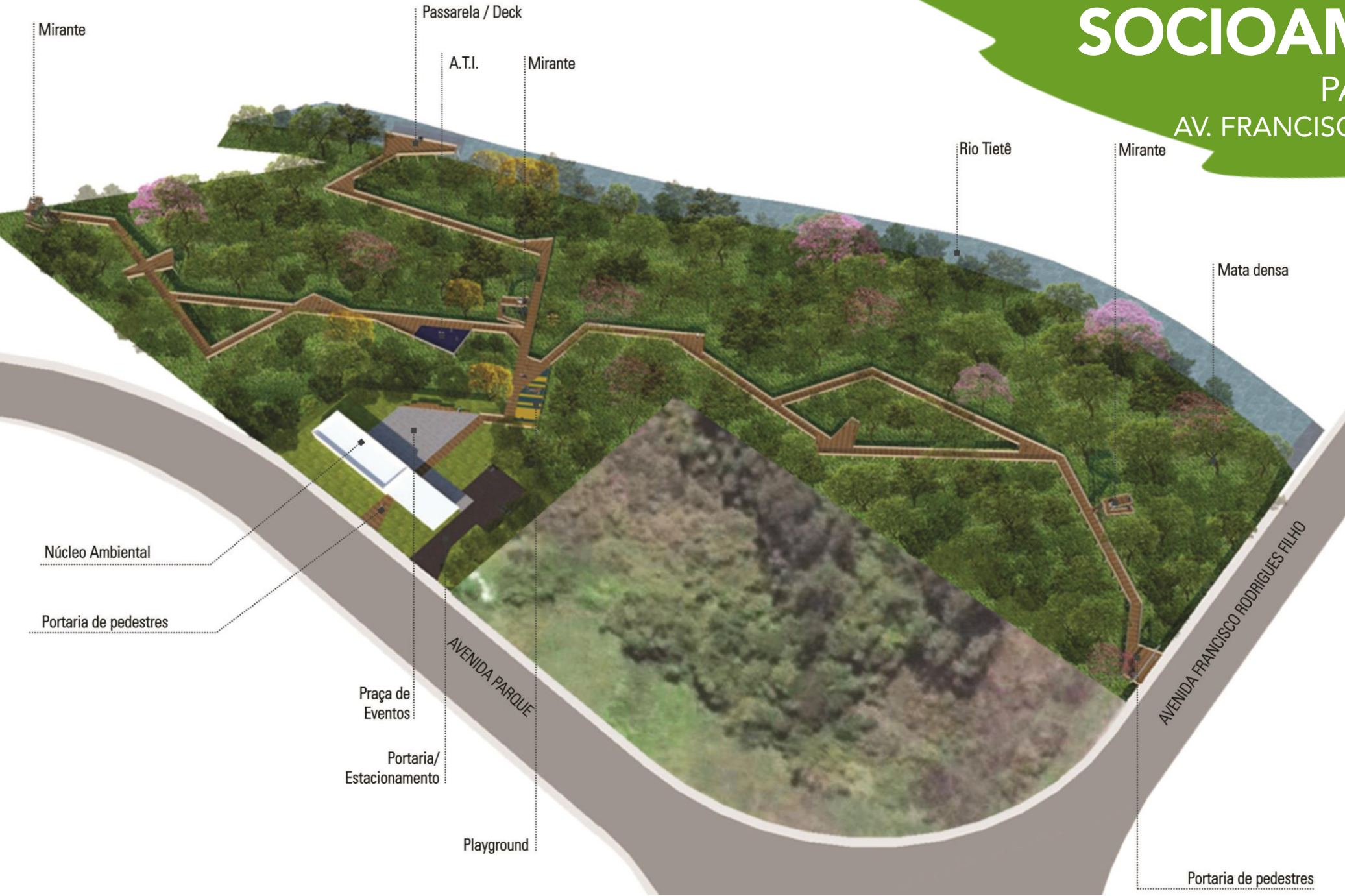
PARQUE I

AV. ANTONIO DE ALMEIDA

SOCIOAMBIENTAL

PARQUE II

AV. FRANCISCO RODRIGUES FILHO



Mirante

Passarela / Deck

A.T.I.

Mirante

Rio Tietê

Mirante

Mata densa

Núcleo Ambiental

Portaria de pedestres

Praça de
Eventos

Portaria/
Estacionamento

Playground

AVENIDA PARQUE

AVENIDA FRANCISCO RODRIGUES FILHO

Portaria de pedestres

INVESTIMENTO

SOCIOAMBIENTAL

14,5

MILHÕES

MOBILIDADE E DESENVOLVIMENTO URBANO

PROGRAMA + MOGI ECOTIETÊ



- IMPLANTAÇÃO DA AV. PARQUE CORREDOR AMBIENTAL ECOLÓGICO SUSTENTÁVEL (CAES), SISTEMA DE VIAS – INTERVENÇÃO URBANÍSTICA CÉSAR DE SOUZA
- IMPLANTAÇÃO DE 30 KM DE CICLOVIAS INTERLIGANDO OS PARQUES E O CORREDOR AMBIENTAL ECOLÓGICO SUSTENTÁVEL (CAES), BEM COMO A CONSTRUÇÃO DE PASSARELA SOBRE O RIO TIETÊ.
- 6,2KM DE CAES, 03 NOVAS TRANSPOSIÇÕES E CICLOVIAS



MOBILIDADE E DESENVOLVIMENTO URBANO

MOBILIDADE E DESENVOLVIMENTO URBANO

Serra do Itapeti

PARQUE I
Esporte e Contemplação

PARQUE II
Jardim Botânico

Corredor Ambiental
Ecológico Sustentável (CAES)

PARQUE III
Ampliação Centenário da
Imigração Japonesa



INVESTIMENTO

MOBILIDADE E
DESENVOLVIMENTO URBANO

143,9

MILHÕES

SANEAMENTO BÁSICO

PROGRAMA + MOGI ECOTIETÊ



- AMPLIAÇÃO DA ESTAÇÃO DE TRATAMENTO DE ESGOTO, DE 142L/S PARA A CAPACIDADE 460L/S – CÉSAR DE SOUZA
- IMPLANTAÇÃO DE REDE COLETORAS DE ESGOTO E REDES DE ABASTECIMENTO DE ÁGUA
- SANEAMENTO AMBIENTAL DO CÓRREGO LAVAPÉS
- SANEAMENTO AMBIENTAL CÓRREGO DOS CORVOS

INVESTIMENTO

SANEAMENTO
AMBIENTAL

145,6

MILHÕES

INVESTIMENTO

DESAPROPRIAÇÃO, GESTÃO E
SUPERVISÃO TÉCNICA

61,3

MILHÕES

QUADRO DE INVESTIMENTO

SOCIOAMBIENTAL

14,5
MILHÕES

MOBILIDADE E
DESENVOLVIMENTO
URBANO

143,9
MILHÕES

SANEAMENTO
AMBIENTAL

145,6
MILHÕES

DESAPROPRIAÇÃO,
GESTÃO E SUPERVISÃO
TÉCNICA

61,3
MILHÕES

TOTAL

365,3
MILHÕES



VIABILIDADE ECONÔMICA

FINANCIAMENTO E CAPITAÇÃO DE RECURSOS

Em todas as grandes prefeituras, macro projetos como estes são prioridades e necessitam de financiamentos para viabilizar sua realização em tempo de preservar e melhorar os recursos naturais existentes.

**MOGI TEM CAPACIDADE
DE OBTER FINANCIAMENTO PARA
AVANÇAR 50 ANOS EM 5.**



O **CAF** – Banco de Desenvolvimento da América Latina promove um modelo de desenvolvimento sustentável por meio de operações de crédito, recursos não reembolsáveis e apoio em estruturação técnica e financeira de projetos dos setores público e privado da América Latina.

Esse é o parceiro certo para apoiar esse gigantesco projeto.



**MOVE
MOGI**

A PREFEITURA TRABALHA
PARA VOCÊ VIVER MELHOR



PREFEITURA DE
MOGI DAS CRUZES

